



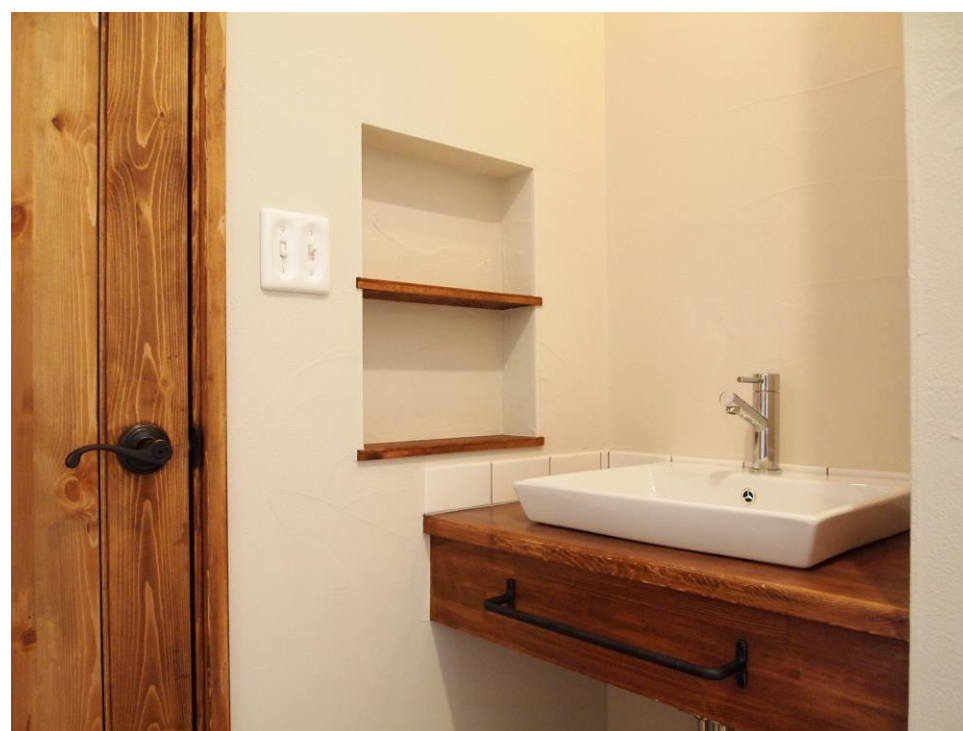
株式会社 福井建設

OPEN HOUSE

～北歐ヴィンテージの似合うお家～

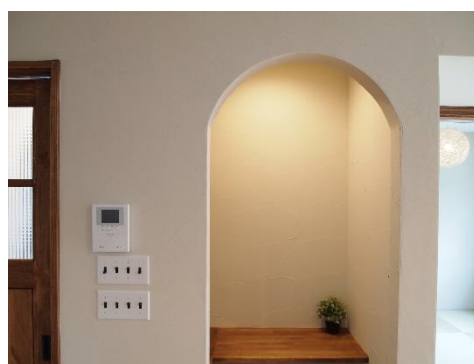
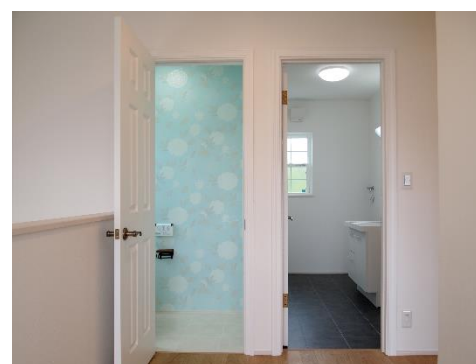
7.9sat - 10sun

Yamagatacity - Sakuradanishi



1. アーチの入り口の玄関廻りにはレッドシダの板張りとし、自然石の様な風合いのタイルを使用し、ナチュラルでカッコ良い空間になりました。
3. キッチンには定番化してきている冷蔵庫をアーチの奥に隠すスタイル。カップボードは既製品と造作をミックスして見た目も使い勝手も良くしています。

2. 階段手摺りとマガジンラックはアイアンで製作した物。木と鉄、壁の珪藻土と、相性の良い自然な素材が心地良いお部屋の雰囲気を作っています。
4. 造作の洗面台は部屋の雰囲気に合わせながら、ボウルやニッチの形状、シンプルな照明など、一つ一つオーダーして作り上げていきました。



↑ オープンハウスのご案内

～北欧ヴィンテージの似合うお家～

日時：平成28年7月9日・10日(予約制)

場所：山形市桜田西一丁目12-1

連絡：023-688-9622

携帯：080-3327-0291

※予約制の案内となりますので、お手数ですが事前に予約のご連絡を、電話・弊社HP内お問合せフォームからのメール・SNSのメッセージ等にてお願い致します。尚、期間中はメールの確認が出来なくなりますので、携帯へ直接ご連絡か、FB・Instagram等のメッセージにてご連絡お願いします。

敷地面積：75.00坪 延床面積：35.56坪

外壁：窯業系サイディング・レッドシダー板張り

屋根：アスファルトシングル

床：ポルドーパイン無垢フローア

壁：ゼオライト塗壁・板壁・ビニールクロス

設備：造作洗面台・造作カップボード

他：輸入無垢扉・コロニストドア・アメリカンスイッチ
アイアン手摺・造作テレビ台

