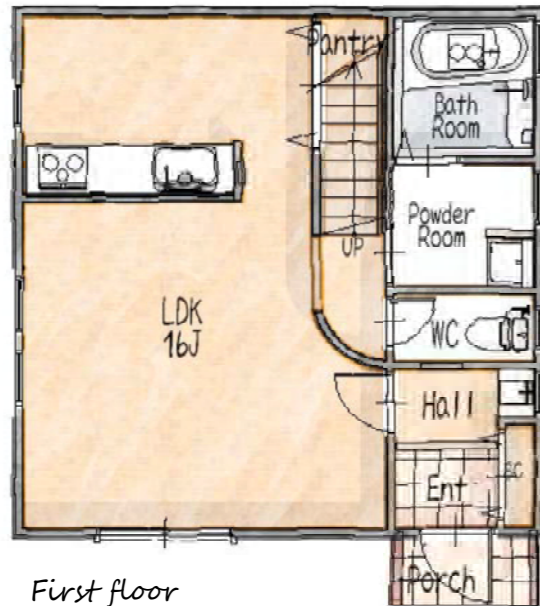


# 新築分譲住宅 La Palette

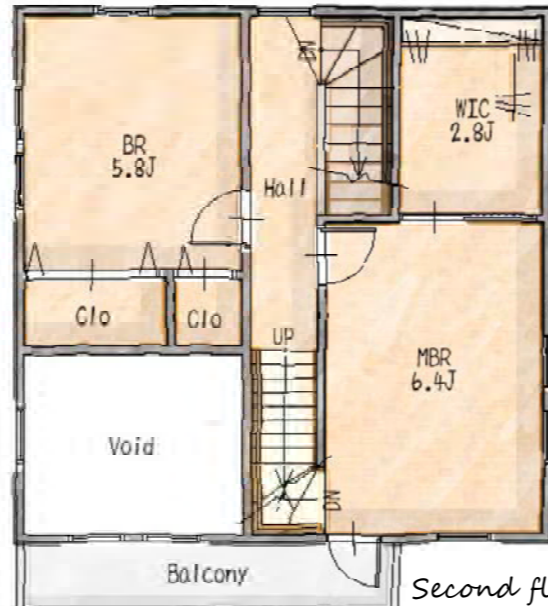
at 相模原 大野台

Produced by Jplan

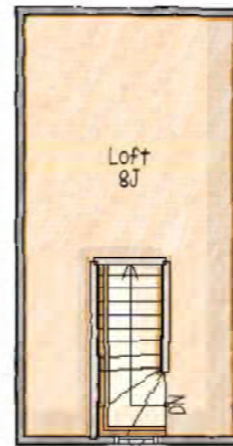
Floor plan



First floor  
(40.57 m<sup>2</sup>)



Second floor  
(34.36 m<sup>2</sup>)



Loft

アイアン格子のついた  
可愛いドアを開けると  
お気に入りの雑貨を飾れるニッチや、  
まるでカフェのパウダールームのような  
洗面台がお出迎え。  
リビングの天井には焼杉の化粧梁、  
アールの壁、  
柔らかな質感の無垢パイン床・・・。  
お友達とおうちカフェを開きたくなる  
素敵な空間です。  
リビング上の吹抜けが、開放感抜群！

2階には  
2つのベッドルームと  
大容量のWIC。  
格子入りの上げ下げ窓で  
外国のおうち気分を  
味わえます。  
プライベートな空間も  
お友達に自慢したくなる  
そんなお部屋で  
穏やかなひと時を・・・

固定階段で上がる  
8帖のロフトは  
収納力抜群！  
収納としてだけではなく、  
ご夫妻の趣味の部屋や  
お子様のアレイルーム  
にしてもGOOD！

販売価格

**2,880** 万円(税込)

所在/相模原市南区大野台4丁目 交通/JR横浜線「古淵」駅徒歩22分 地積/75 m<sup>2</sup> (22.69 坪) 建物/74.93 m<sup>2</sup> (22.66 坪) 木造2階建「2×4 工法」  
土地権利/所有権 地目/宅地 用途地域/第一種低層住居専用地域 建ぺい率/50% 容積率/100% 接面道路/南4.5m×西4.3m公道(南西角地)  
設備/公営水道・本下水・オール電化 完成/平成29年2月末予定 引渡し/相談 建築確認/KBI-AGM16-10-3782 取引態様/売主

※図面と現況が異なる場合は現況を優先とします。 ※広告有効期限：平成28年12月3日 ※売主につき仲介手数料は不要です。



輸入住宅の  
株式会社 **ジェイプラン**  
東京都知事許可(般-24)第118560号  
東京都知事免許(3)第81225号

〒194-0005 町田市南町田2-1-43  
**0120-5-41406**  
GO 良い ホーム

資料請求は  
当社HPより  
お気軽にどうぞ  
ホームページ [www.jplan.tokyo](http://www.jplan.tokyo)



※写真は La Palette シリーズ 当社施工例です(相模原市・西大沼分譲)