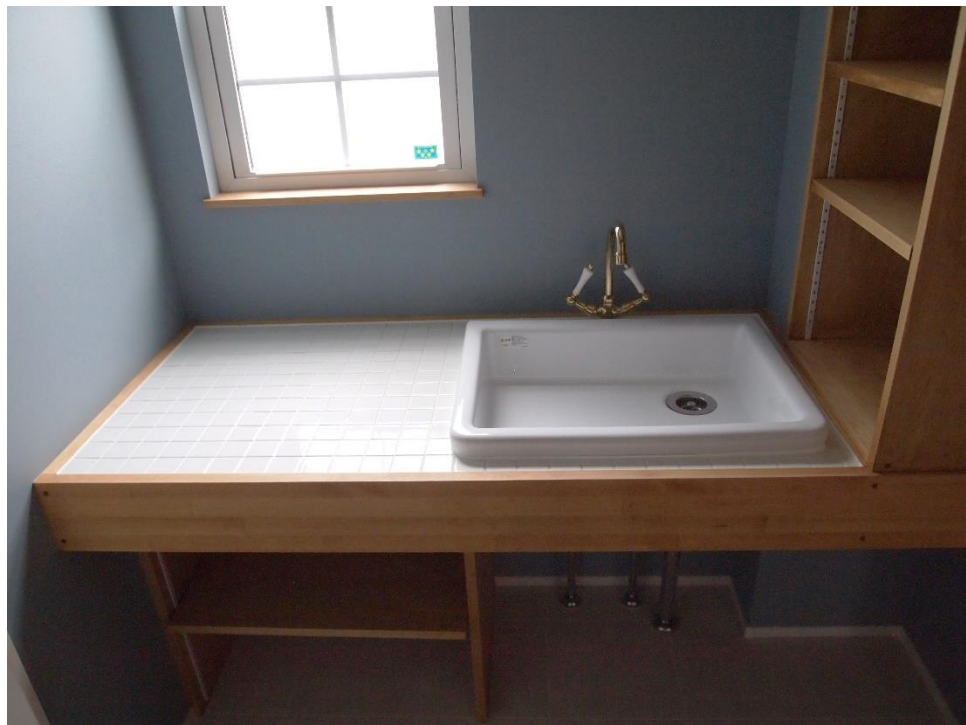




OPEN HOUSE

～螺旋階段のある男前なお家～



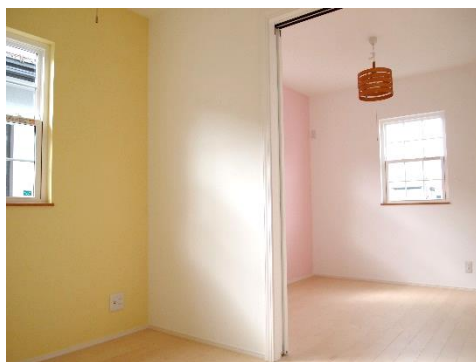
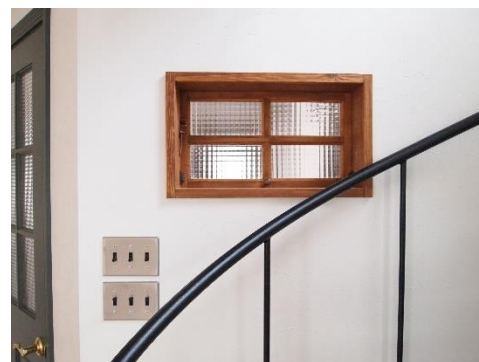


1. 足場板のカウンターにサブウェイタイルを合わせたカッコ良いキッチン。背面にはダイニングまで繋がる食器棚と収納を壁一面に造作しました。

3. タイルに木枠を廻し、病院用シンクと輸入水栓を組み合わせた造作洗面台。収納力もたっぷり、使い勝手もとても良いです。

2. リビングには男前なインダストリアルライトを設置。ウッドデッキへ繋がる大きな窓と、吹抜けから光が入るので、とても明るくなっています。

4. ウォークインクローゼットの壁にはチョークで書けるクロスを採用。色はお家の雰囲気に合わせて、もちろんブラックをチョイス。



↑ オープンハウスのご案内

日時：平成28年6月25日～6月26日（予約制）

場所：山形市桜町四丁目1-38

連絡：023-688-9622

携帯：080-3327-0291

※予約制のご案内となりますので、お手数ですが事前に予約のご連絡を、電話・弊社HP内お問合せフォームからのメール・SNSのメッセージ等にてお願い致します。
尚、期間中はメールの確認が出来なくなりますので、携帯へ直接ご連絡か、FB・インスタグラム等のメッセージにてご連絡お願い致します。

敷地面積：62.19坪 工事面積：39.36坪

外壁：スタッコラースト塗壁・窯業系サイディング

屋根：アスファルトシングル

床：パイン無垢フロー（Livos塗装）

壁：ビニールクロス・足場板

設備：造作洗面台・床暖房

他：輸入無垢扉・コロニストドア・アメリカンスイッチ
螺旋階段・アイアン手摺

